

ARTJET

6090 DTF / 6090 DTF Pro

Impresora UV DTF Multifuncional



Un equipo diseñado para personalización

- La impresora de cama plana ArtJet 6090 DTF puede ser utilizada para hojas, como así también objetos con superficies no planas, como ser: Botellas de vidrio, tazas, fundas para celulares personalizadas, regalos, souvenirs, ¡y mucho más!



Fijador de cilindro (opcional)

El fijador de cilindro eléctrico permite una impresión rotativa de 360°. Con el fijador de cilindro instalado en la cama plana, la ArtJet 6090 DTF puede imprimir medios de hasta 180 milímetros de altura.

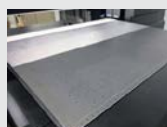
Parámetros



Resultados de alta calidad, de fácil operación y muy eficiente. La ArtJet 6090 DTF posee una gran cantidad de funciones avanzadas, que te permitirán llevar a cabo trabajos de impresión de alta calidad mediante operaciones simples.



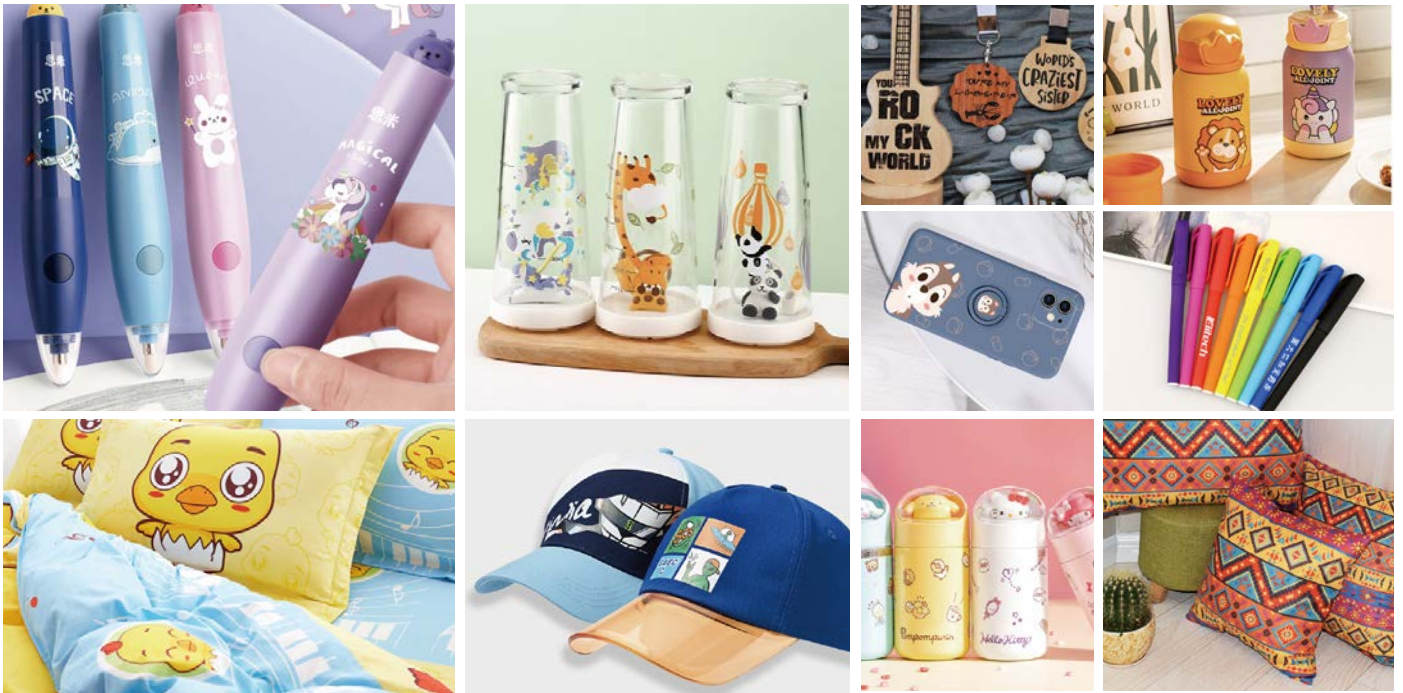
El acabado y cobertura del equipo permiten mejorar la seguridad a la hora de la impresión, así como reducir la adherencia de polvo durante la misma, y asegurar la calidad óptima de los trabajos realizados.



Su cama plana al vacío de alta precisión está construida de aleación de metal y posee un ventilador turbo instalado debajo, lo que le permite sostener el sustrato con firmeza.



Admite sustratos de hasta 180 milímetros, permitiendo la impresión de materiales y productos personalizados.



- Amplia gama de aplicaciones: Ideal para decoración de superficies de materiales y productos variados, como plástico, vidrio, madera, metal, cuero, cerámica, ¡y más!

Especificaciones técnicas



Modelo	ArtJet 6090 DTF / 6090 DTF Pro
Cabezales	6090 DTF: 2 x I1600-U1 Piezoeléctricos 6090 DTF Pro: 3 x I1600-U1 Piezoeléctricos
Ancho de impresión	600*900 mm
Tamaño de sustratos	Ancho: ≤ 600 mm Grosor: ≤ 180 mm
Tintas	Extracción de color + Agitador de Blanco Color: CMYK+W+Barniz
Resolución	2400 dpi máx.
Velocidad de impresión	6090 DTF: 720x900 dpi (10 min para 1 hoja de 600*900) 6090 DTF Pro: 720x1200 dpi (4 min para 1 hoja de 600*900)
Curado de tinta	Luces UV LED duales
Consumo	1300W
Interfaz	Gigabit Ethernet
Alimentación	AC 220V ± 5%, 16A 50HZ ± 1
Dimensiones (con pie)	1572 Largo x 1460 Ancho x 990 x Alto (mm)
Peso (con pie)	300kg
Ambiente	Encendida: 15° a 32° C / Humedad 35% a 80% (sin condensación) Apagada: 5° a 40° C / Humedad 20% a 80% (sin condensación)

